

**Type de lames :****LAME ALU DOUBLE PAROI ISOLEE****ADP42mm**

Epaisseur = 8,5mm

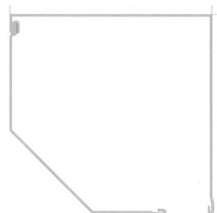
L maxi = 3000mm

Surface maxi = 7m<sup>2</sup>

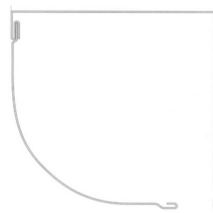
Classe de perméabilité EN 13125	Classe 4	Classe 5
ALUMINIUM 42mm	$\Delta R = 0,15 \text{ m}^2\text{°K/W}$	$\Delta R = 0,18 \text{ m}^2 \text{°K/W}$

**Lames finales moustiquaire :**

En ALUMINIUM

**Types de coffres :**

Coffre à pan coupé



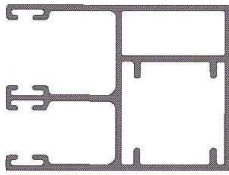
Coffre arrondi

**Nous vous proposons au choix :**

- Un coffre à pan coupé sobre et discret, convenant dans tous les cas de rénovation.
- Un nouveau design aux formes arrondies, esthétique et harmonieux, qui s'intégrera parfaitement entre tableau ou de face, grâce à une partie arrière droite.

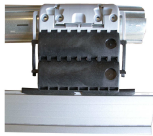
**Types de coulisses :**

**COULISSES ALUMINIUM EXTRUDEES :**



Double  
53 x 39,5x 53mm

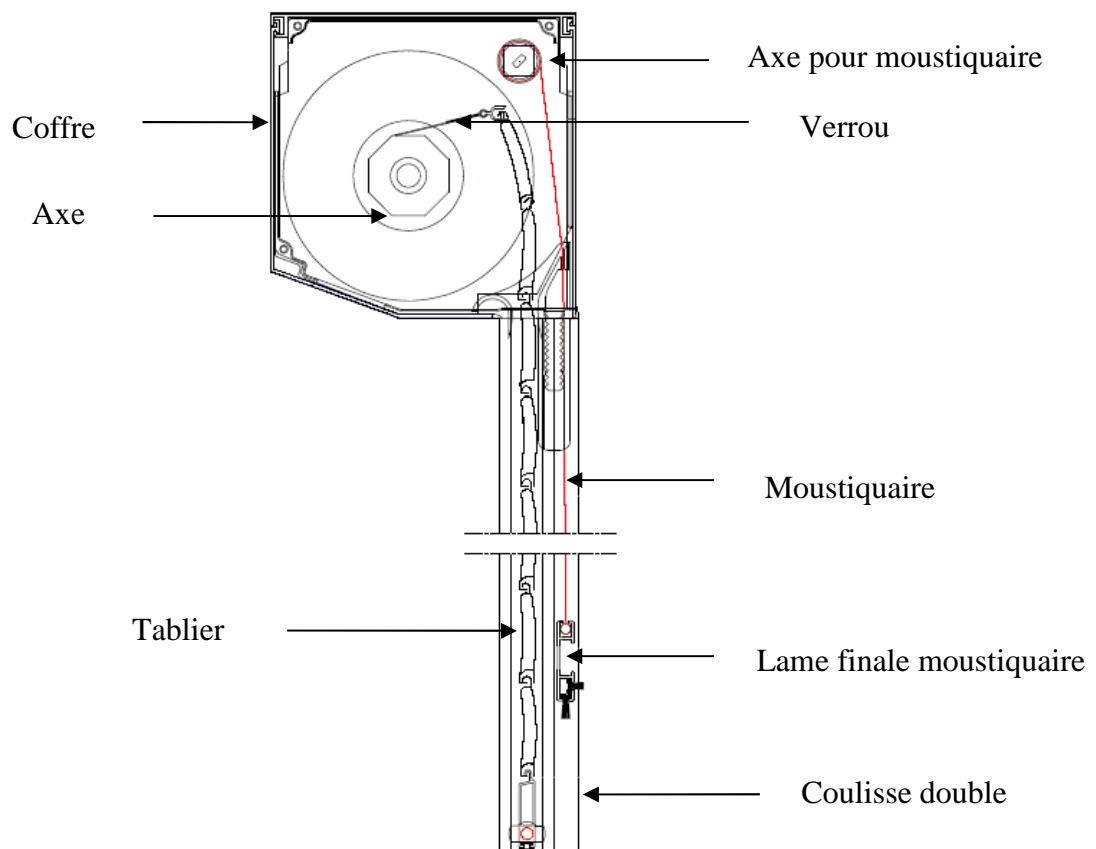
**Accessoires de sécurité :**



Dispositif de verrouillage automatique

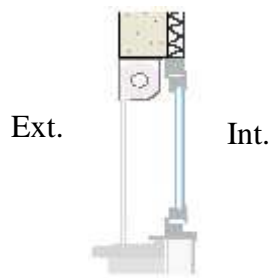
*Sauf commande particulière, tous nos volets sont équipés d'un Dispositif de Verrouillage Automatique (DVA).*

**Eclaté :**

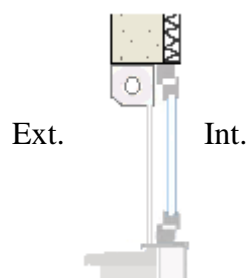


**Type de poses :**

Pose Tableau :

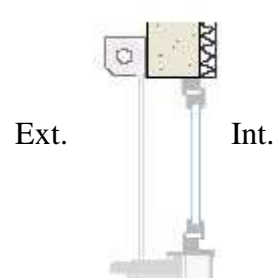


Enroulement Intérieur



Enroulement Extérieur

Pose de face :



Enroulement Extérieur

**Prise de mesure :**

A communiquer : en mm

<b>Pose tableau</b>	<b>Pose de face</b>
L = Largeur dos de coulisses <i>soit largeur tableau – 5mm de jeu (minimum)</i>	L = Largeur dos de coulisses <i>soit largeur tableau + coulisses</i>
H = Hauteur coffre compris <i>Soit hauteur sous linteau</i>	H = Hauteur coffre compris <i>soit hauteur sous linteau + coffre</i>

